

Holter Bericht



Generiert am 2024-07-11 12:19:20 IST

Patient

ID 28081960
Name Cortrium Test
Geburtsdatum 1960-08-28
Geschlecht Männlich
Schrittmacher N/A

Praxis

Validiert von Cortrium
Datum 2024-07-11
Unterschrift

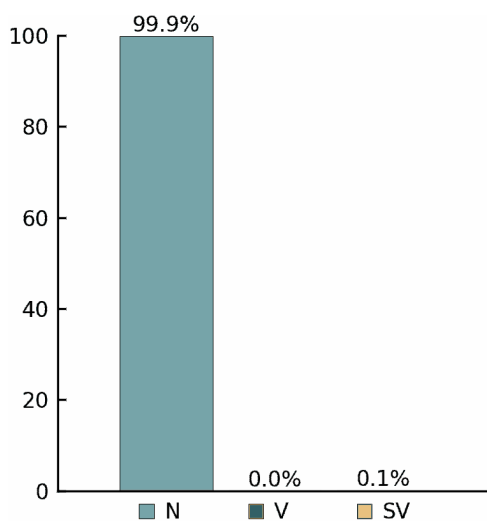
Zusammenfassung der Aufzeichnung

Start 2024-07-03, 11:45:20

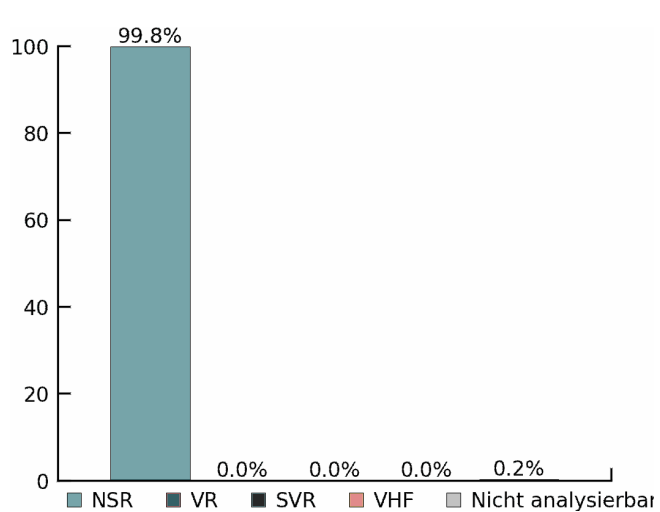
Ende 2024-07-04, 11:29:19

Dauer 23 Std 43 Min

Schläge



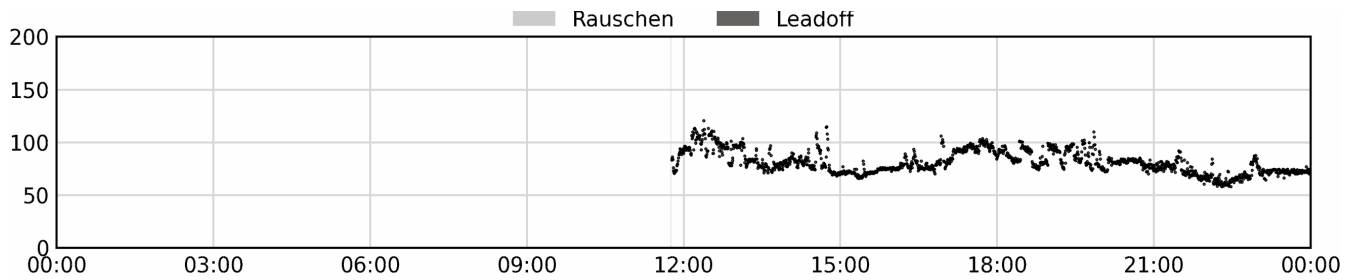
Rhythmus



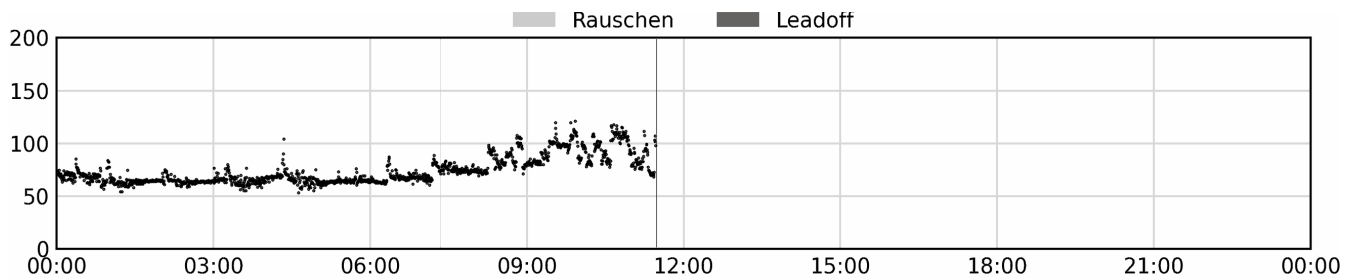
Herzfrequenz		Ventrikulär		Supraventrikulär	
Gesamtanzahl Schläge	105333	Gesamtanzahl V Schläge	49	Gesamtanzahl S Schläge	105
Durchschnittliche HF	78 bpm	Couplets	0	Couplets	0
Niedrigste HF	54 bpm	Runs	0	Runs	0
Höchste HF	121 bpm	Tachykardien	0	Tachykardien	0
Sinustachykardien	23	Bigemini	0	Bigemini	0
Sinusbradykardien	0	Trigemini	0	Trigemini	0
Pausen	6	Idioventrikulär	0	VHfli/VHFla	0%

Zusammenfassung

Tag 1 von 2 Überblick



Tag 2 von 2 Überblick



Tag 1 von 2 Herzfrequenztafel

Zeit		Herzfrequenz				Schläge			
Von	Bis	Ø HF	Min HF	Max HF	Pausen	Anzahl Schläge	V	SV	Nichtdiag. Anteil
00:00	03:00	-	-	-	-	-	-	-	-
03:00	06:00	-	-	-	-	-	-	-	-
06:00	09:00	-	-	-	-	-	-	-	-
09:00	12:00	83	71	94	0	1181	0	18	3%
12:00	15:00	88	68	121	0	15630	13	31	0%
15:00	18:00	82	66	106	0	14585	4	6	0%
18:00	21:00	86	70	110	4	15080	11	9	0%
21:00	00:00	72	58	92	1	11261	12	13	0%

Tag 2 von 2 Herzfrequenztafel

Zeit		Herzfrequenz				Schläge			Nichtdiag. Anteil
Von	Bis	Ø HF	Min HF	Max HF	Pausen	Anzahl Schläge	V	SV	
00:00	03:00	66	55	85	1	10360	3	7	0%
03:00	06:00	66	54	104	0	10510	6	8	0%
06:00	09:00	75	61	108	0	13098	0	1	0%
09:00	12:00	93	69	121	0	13628	0	12	0%
12:00	15:00	-	-	-	-	-	-	-	-
15:00	18:00	-	-	-	-	-	-	-	-
18:00	21:00	-	-	-	-	-	-	-	-
21:00	00:00	-	-	-	-	-	-	-	-

Tag 1 von 2 Rhythmen

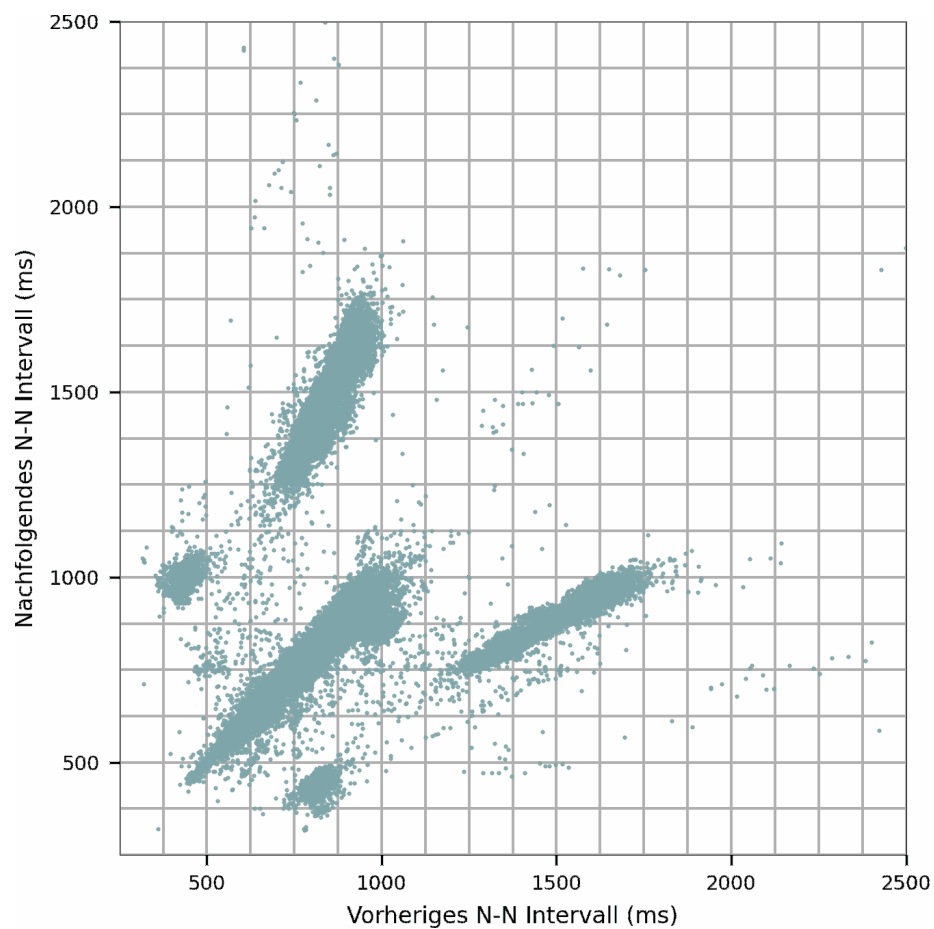
Zeit		Sinus		Ventrikulär		Supraventrikulär		Nichtdiag. teil
Von	Bis	Bradykardie	Tachykardie	Idioventrikulär	Tachykardie	Tachykardie	VHFli/VHFla	
00:00	03:00	-	-	-	-	-	-	-
03:00	06:00	-	-	-	-	-	-	-
06:00	09:00	-	-	-	-	-	-	-
09:00	12:00	0%	0%	0%	0%	0%	0%	3%
12:00	15:00	0%	11%	0%	0%	0%	0%	0%
15:00	18:00	0%	4%	0%	0%	0%	0%	0%
18:00	21:00	0%	0%	0%	0%	0%	0%	0%
21:00	00:00	0%	0%	0%	0%	0%	0%	0%

Tag 2 von 2 Rhythmen

00:00	03:00	0%	0%	0%	0%	0%	0%	0%
03:00	06:00	0%	0%	0%	0%	0%	0%	0%
06:00	09:00	0%	2%	0%	0%	0%	0%	0%
09:00	12:00	0%	10%	0%	0%	0%	0%	0%
12:00	15:00	-	-	-	-	-	-	-
15:00	18:00	-	-	-	-	-	-	-
18:00	21:00	-	-	-	-	-	-	-
21:00	00:00	-	-	-	-	-	-	-

Herzfrequenzvariabilität

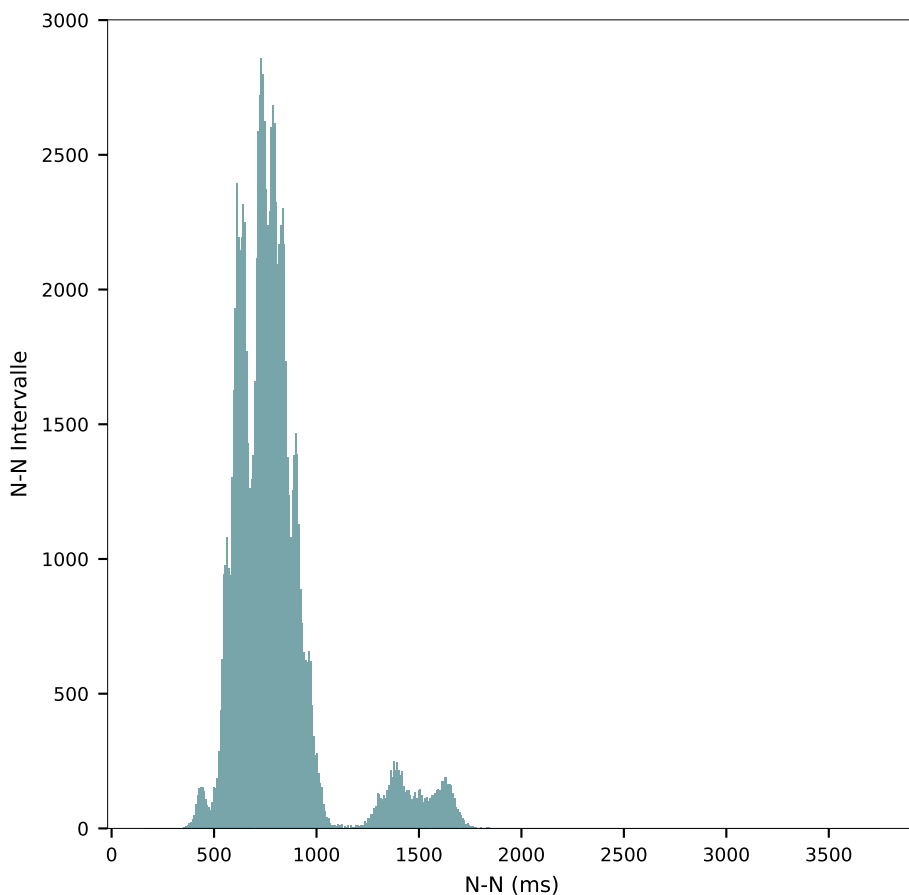
Poincaré-Plot



HFV Parameter

AVNN	800.57 ms
SDNN	231.45 ms
pNN20	34.89%
pNN50	25.07%
rMSSD	260.17 ms
SDANN	158.59 ms
SDNN index	152.02 ms
Triangulärer Index	37.23

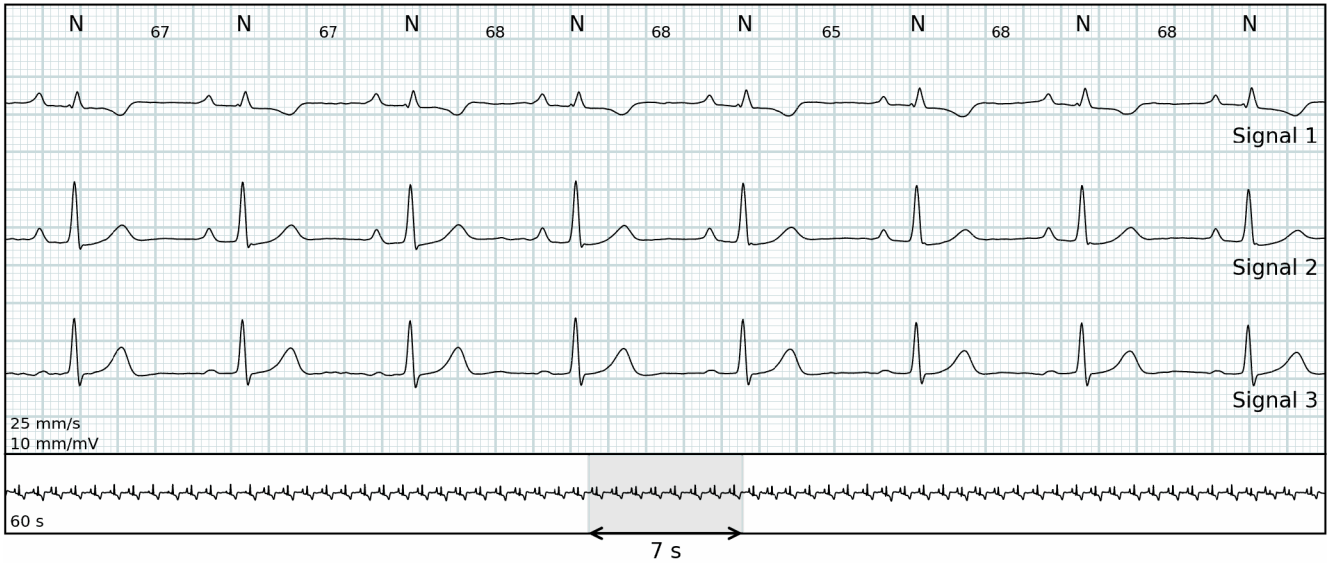
N-N Intervall Histogramm



Normaler Sinus Rhythmus

14:55:33 (Tag 1)

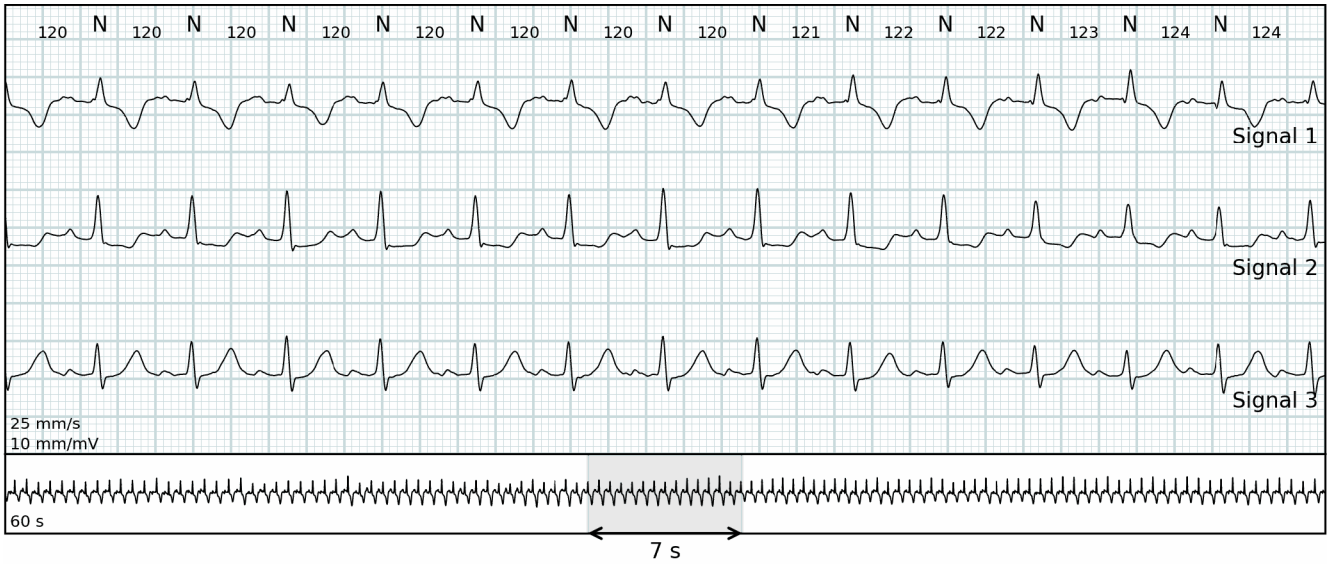
HF: 68 bpm



Max Herzfrequenz

09:54:52 (Tag 2)

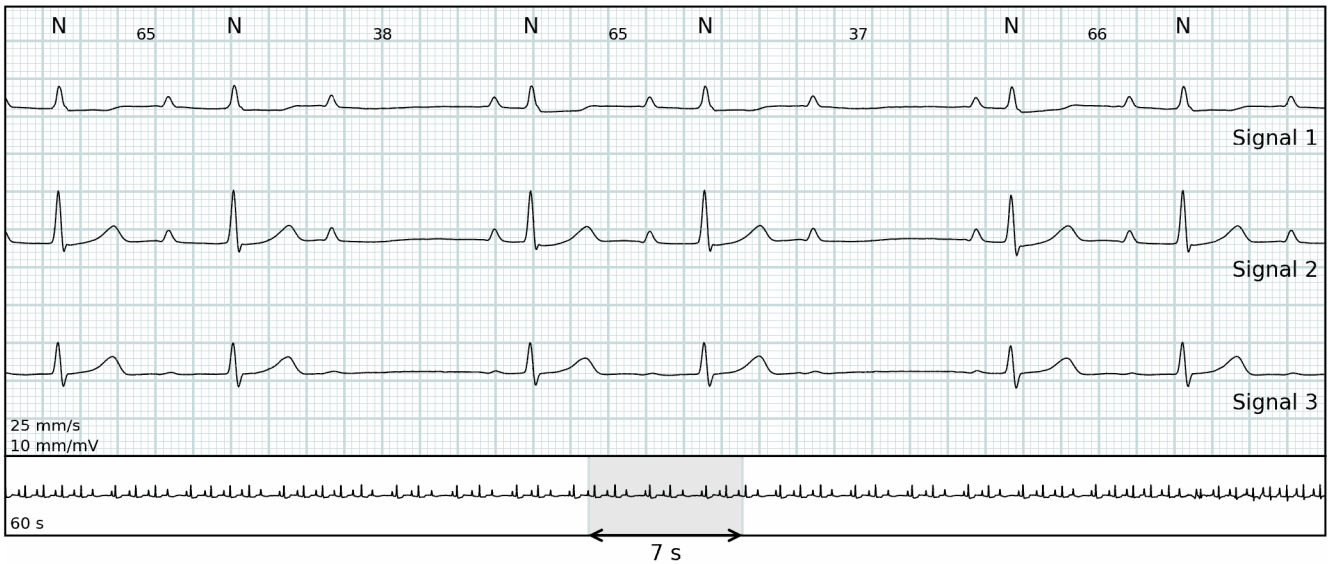
HF: 121 bpm



Min Herzfrequenz

04:37:48 (Tag 2)

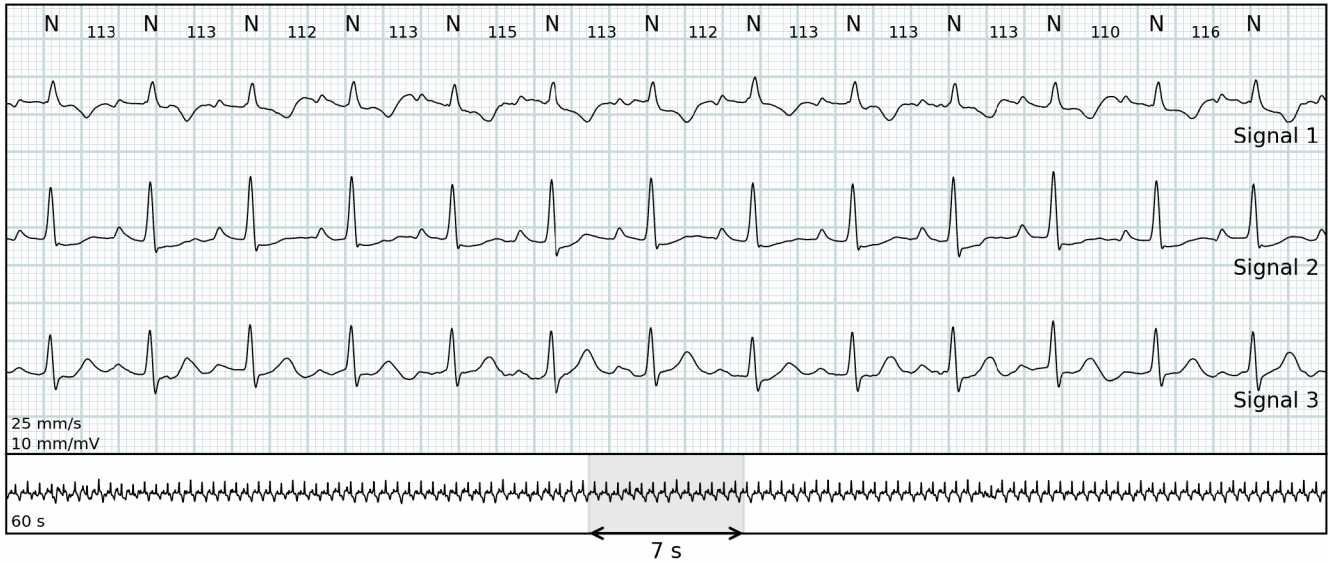
HF: 54 bpm



Sinustachykardie

12:12:23 (Tag 1)

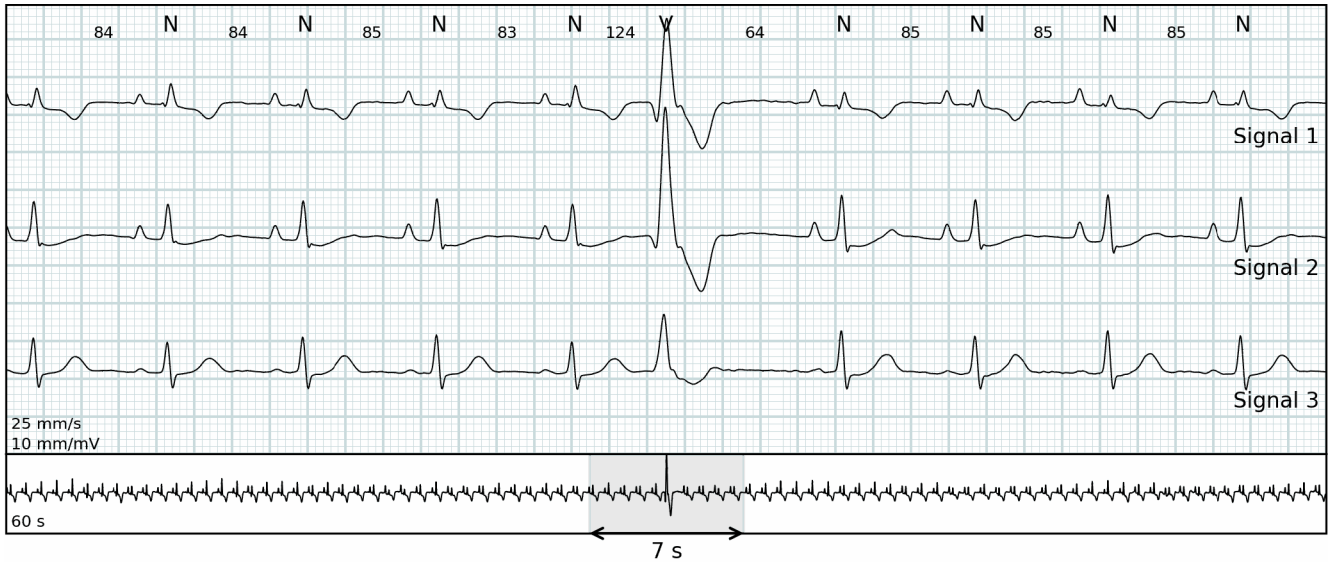
HF: 114 bpm



Ventrikulär

17:59:08 (Tag 1)

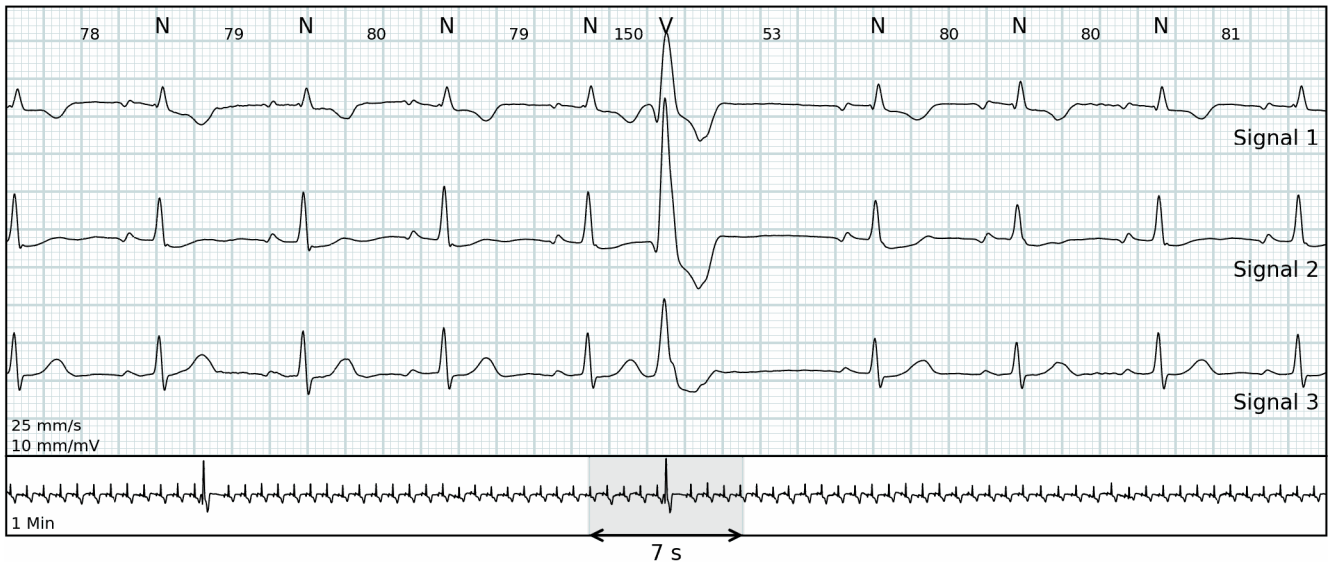
HF: 84 bpm



Ventrikulär

18:41:32 (Tag 1)

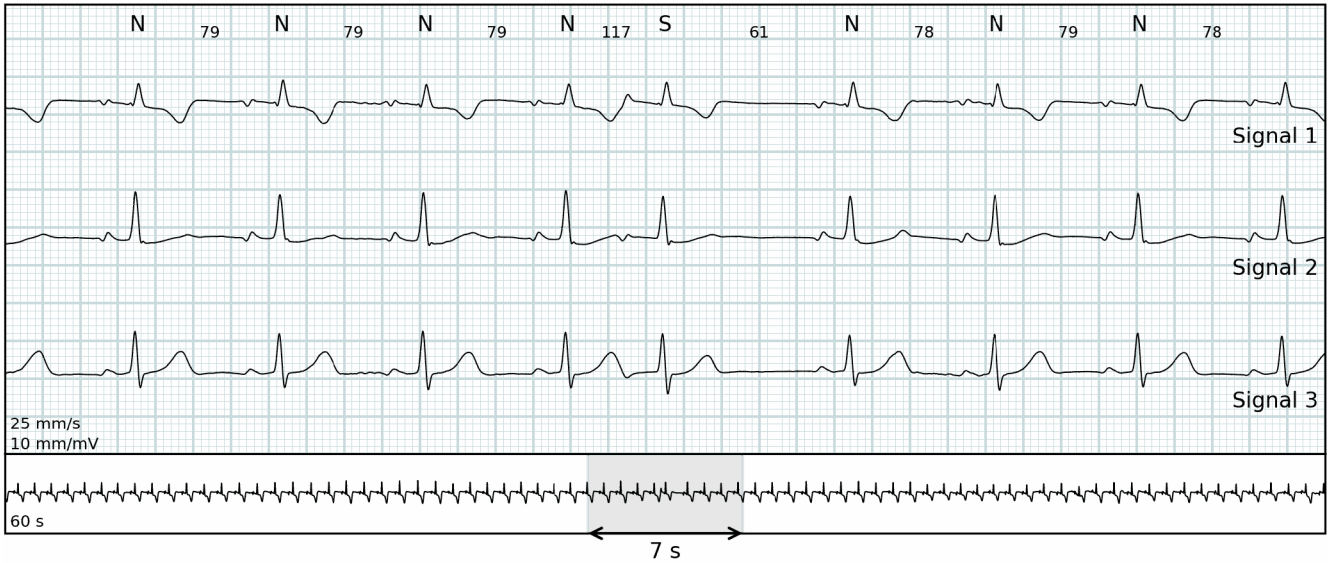
HF: 80 bpm



Supraventrikulär

11:10:53 (Tag 2)

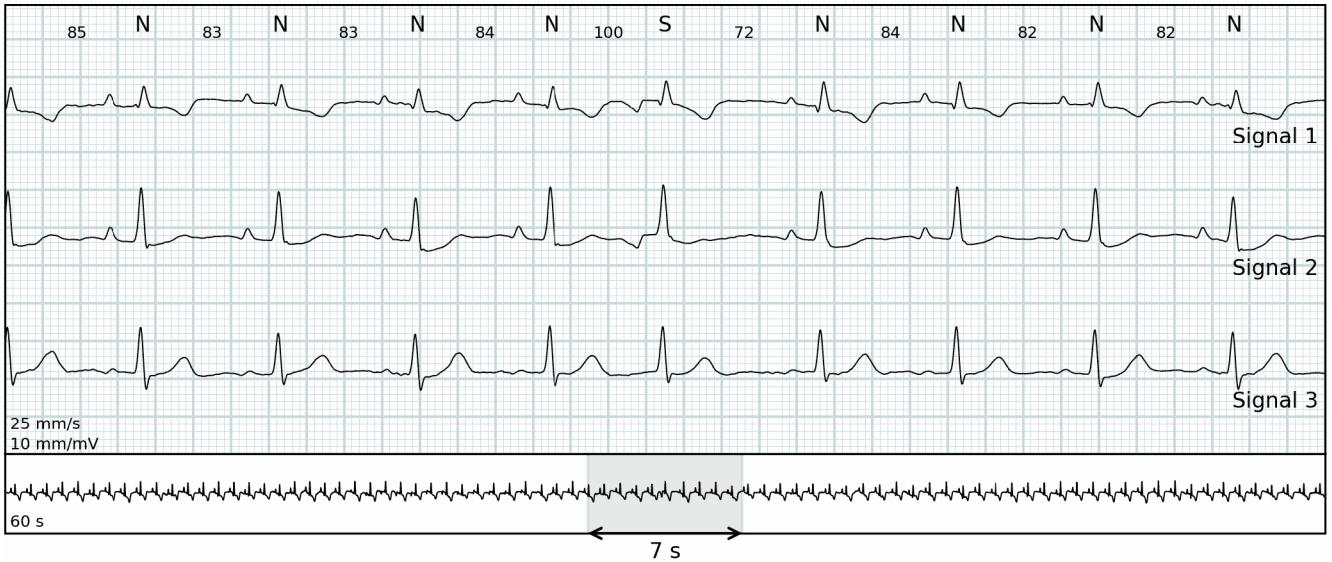
HF: 77 bpm



Supraventrikulär

18:49:37 (Tag 1)

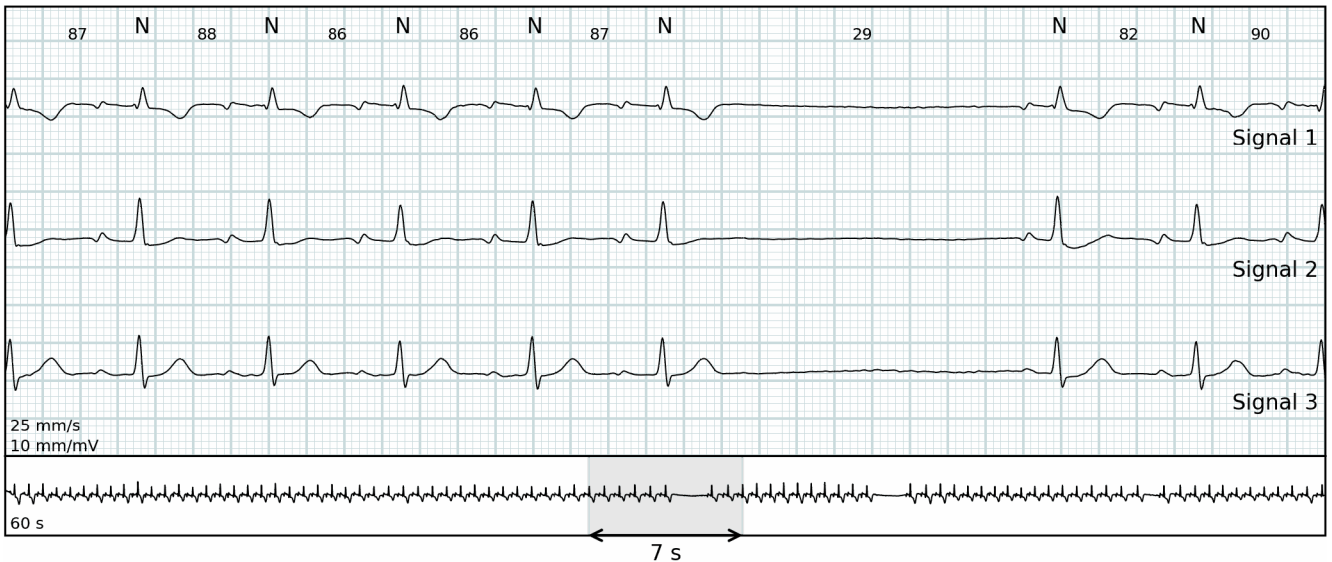
HF: 81 bpm



Pause

19:22:34 (Tag 1) Dauer 2.09 Sekunden

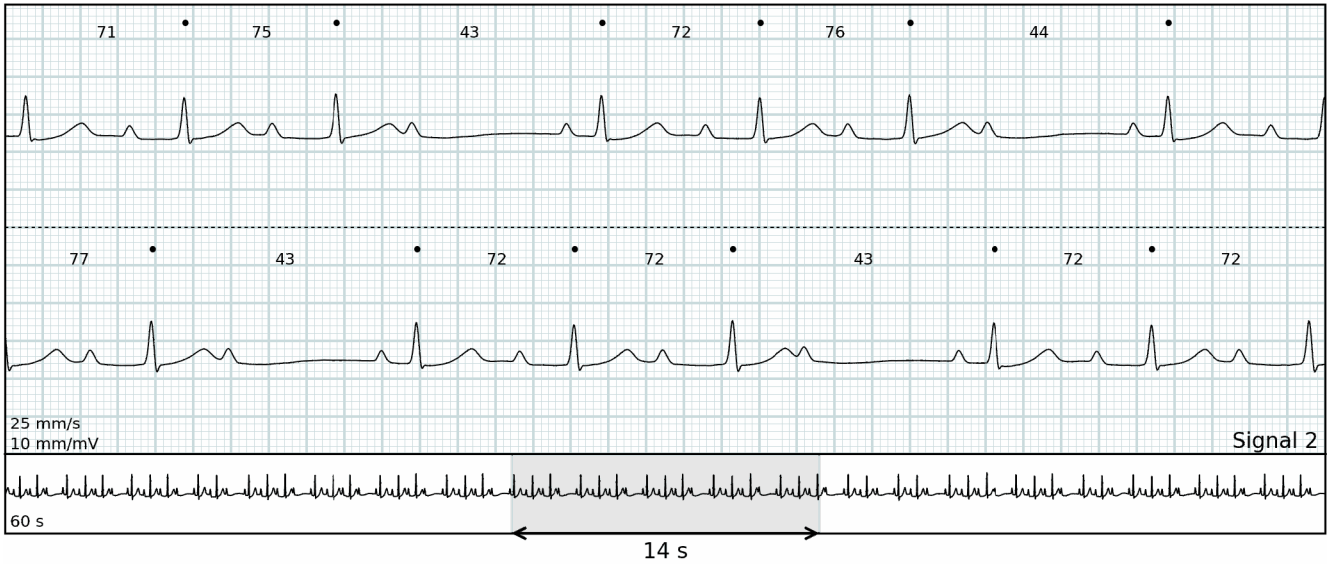
HF: 92 bpm



AV-Block: zweiten Grades (Typ I)

00:10:49 (Tag 2)

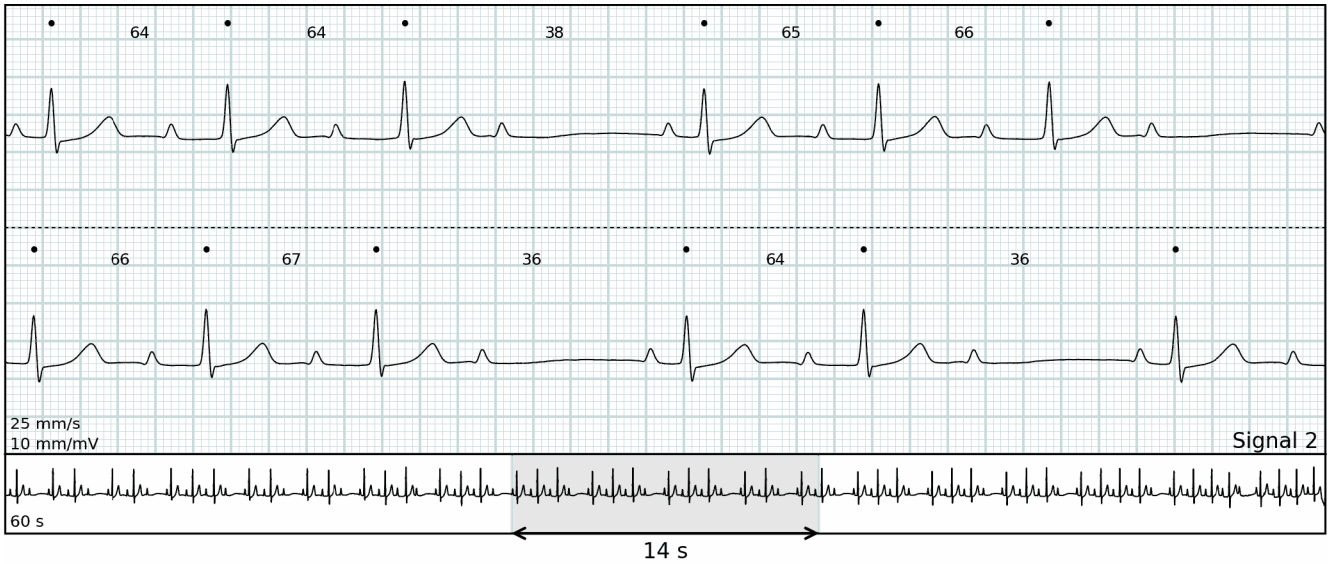
HF: 65 bpm



AV-Block: zweiten Grades (Typ I)

04:40:24 (Tag 2)

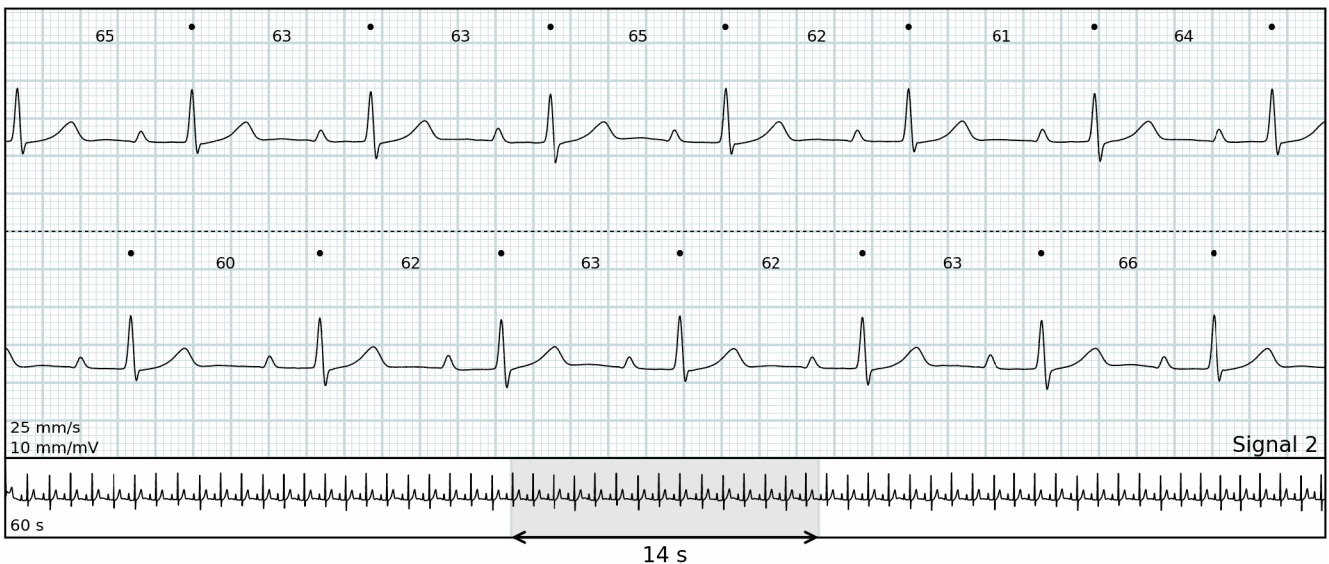
HF: 58 bpm



AV-Block: ersten Grades

06:09:27 (Tag 2)

HF: 63 bpm



Algorithmus Einstellungen

Kürzeste Pause	2 Sekunden
Herzfrequenzbereiche	Berechnet pro 30 Sekunden
Sinustachykardie	Sinusrhythmus, der schneller als 100 Schläge pro Minute ist und länger als 30 Sekunden anhält
Sinusbradykardie	Sinusrhythmus, der langsamer als 55 Schläge pro Minute ist und länger als 30 Sekunden anhält
Ventrikuläre Tachykardie	8 oder mehr aufeinanderfolgende ventrikuläre Schläge mit einer Frequenz von mehr als 100 Schlägen pro Minute
Ventrikuläre Bradykardie	3 oder mehr aufeinanderfolgende ventrikuläre Schläge mit einer Frequenz von weniger als 55 Schlägen pro Minute
Ventrikuläre Runs	3 bis 7 aufeinanderfolgende ventrikuläre Schläge mit einer Frequenz von mehr als 100 Schlägen pro Minute
Supraventrikuläre Tachykardie	8 oder mehr aufeinanderfolgende supraventrikuläre Schläge mit einer Frequenz von mehr als 100 Schlägen pro Minute
Supraventrikuläre Runs	3 bis 7 aufeinanderfolgende supraventrikuläre Schläge mit einer Frequenz von mehr als 100 Schlägen pro Minute
Vorhofflimmern	Vorhofflimmern oder Vorhofflattern, welches länger als 30 Sekunden anhält
Rauschen	Bewegungsartefakte oder schlechte Verbindung
Nicht-diagnostisch	Die kombinierte Menge von keinem Signal und Rauschen
•	nicht spezifizierte Befunde
☾	Beispiel ist nachts (22:00 Uhr - 07:00 Uhr)
Version	JR 1.29.0 / AE 1.29.0 / RG 1.29.0

Algorithmen zur Verfügung gestellt von Cardiolumd

Abkürzungen

N	Normal
V	Ventrikulär
S	Supraventrikulär
NSR	Normaler Sinus Rhythmus
VR	Ventrikulärer Rhythmus
SVR	Supraventrikulärer Rhythmus
VHfli/VHFla	Vorhofflimmern/Vorhofflattern