

# Holter Bericht



Generiert am 2024-02-21 09:01:43 GMT

## Patient

ID 28081960  
Name Cortrium Test  
Geburtsdatum 1960-08-28  
Geschlecht Männlich  
Schrittmacher N/A

## Praxis

Validiert von Cortrium  
Datum 2024-02-21  
Unterschrift

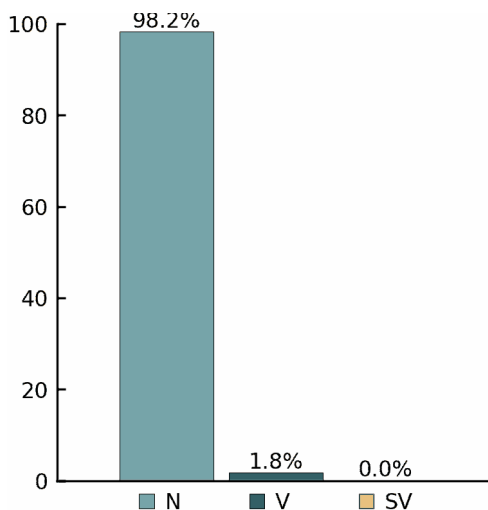
## Zusammenfassung der Aufzeichnung

Start 2023-03-13, 11:54:54

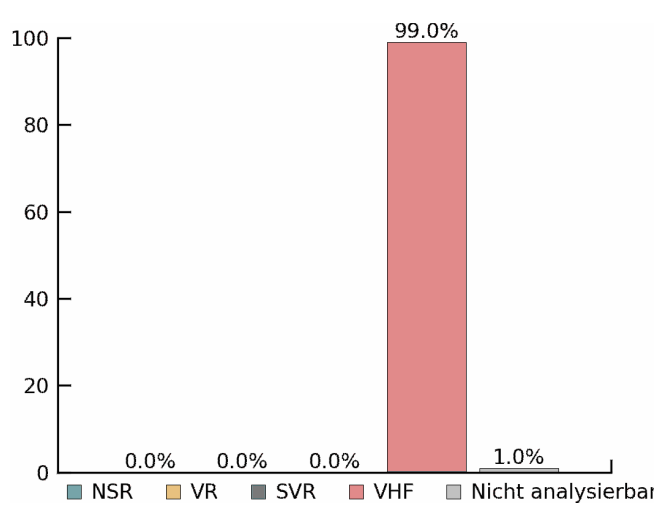
Ende 2023-03-14, 11:54:58

Dauer 1 T 0 Std 0 Min

## Schläge



## Rhythmus

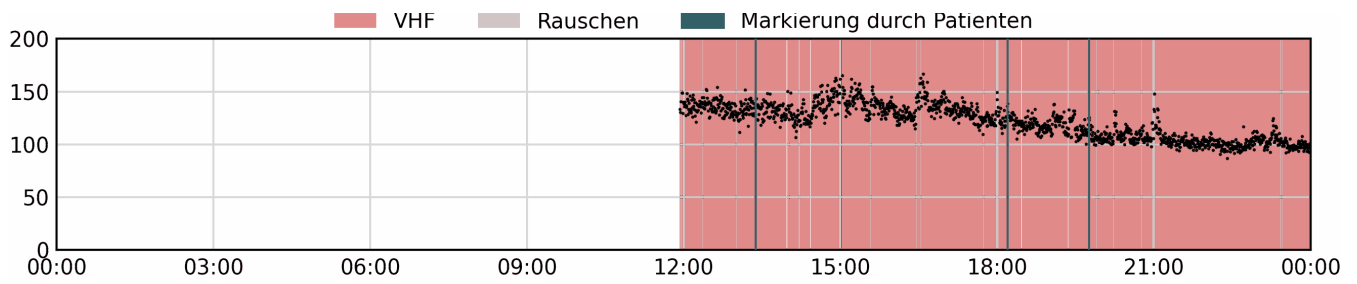


Herzfrequenz		Ventrikulär		Supraventrikulär	
Gesamtanzahl Schläge	154713	Gesamtanzahl V Schläge	2752	Gesamtanzahl S Schläge	0
Durchschnittliche HF	118 bpm	Couplets	92	Couplets	0
Niedrigste HF	83 bpm	Runs	0	Runs	0
Höchste HF	167 bpm	Tachykardien	0	Tachykardien	0
Sinustachykardien	0	Bigemini	0	Bigemini	0
Sinusbradykardien	0	Trigemini	0	Trigemini	0
Pausen	0	Idioventrikulär	0	VHfl/VHFla	99%

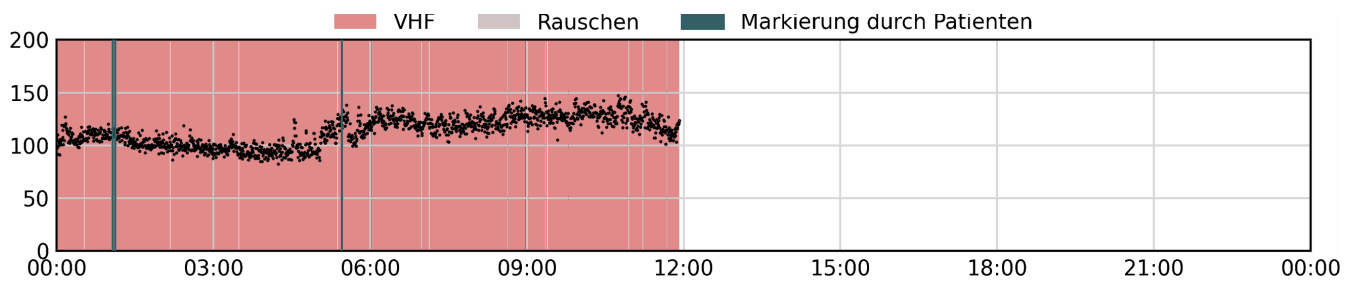
## Zusammenfassung

Die Gesamtlänge der Aufzeichnung betrug 1 T 0 Std 0 Min. 99% des Gesamtsignales war analysierbar.  
Die durchschnittliche Herzfrequenz betrug 118 bpm. Die maximale Herzfrequenz lag bei 167 bpm um 16:34 (Tag 1).  
Die niedrigste Herzfrequenz lag bei 83 bpm um 04:14 (Tag 2).  
2752 ventrikuläre Schläge wurden detektiert. Einschließlich: 92 Couplets.  
Vorhofflimmern oder Vorhofflattern wurde in 99% Prozent der Aufzeichnungszeit detektiert.

### Tag 1 von 2 Überblick



### Tag 2 von 2 Überblick



### Tag 1 von 2 Herzfrequenztablelle

Zeit		Herzfrequenz				Beats			
Von	Bis	Ø HF	Min HF	Max HF	Pausen	Anzahl Schläge	V	SV	Nichtdiag. Anteil
00:00	03:00	-	-	-	-	-	-	-	-
03:00	06:00	-	-	-	-	-	-	-	-
06:00	09:00	-	-	-	-	-	-	-	-
09:00	12:00	139	129	149	0	401	18	0	34%
12:00	15:00	135	107	163	0	21456	549	0	1%
15:00	18:00	134	110	167	0	21901	570	0	1%
18:00	21:00	115	98	149	0	18960	490	0	1%
21:00	00:00	102	87	148	0	17463	126	0	0%

## Tag 2 von 2 Herzfrequenztafel

Zeit		Herzfrequenz				Beats			Nichtdiag. Anteil
Von	Bis	Ø HF	Min HF	Max HF	Pausen	Anzahl Schläge	V	SV	
00:00	03:00	104	87	127	0	18029	205	0	0%
03:00	06:00	102	83	138	0	17024	189	0	0%
06:00	09:00	123	103	142	0	19880	303	0	0%
09:00	12:00	126	101	148	0	19597	302	0	1%
12:00	15:00	-	-	-	-	-	-	-	-
15:00	18:00	-	-	-	-	-	-	-	-
18:00	21:00	-	-	-	-	-	-	-	-
21:00	00:00	-	-	-	-	-	-	-	-

## Tag 1 von 2 Rhythmen

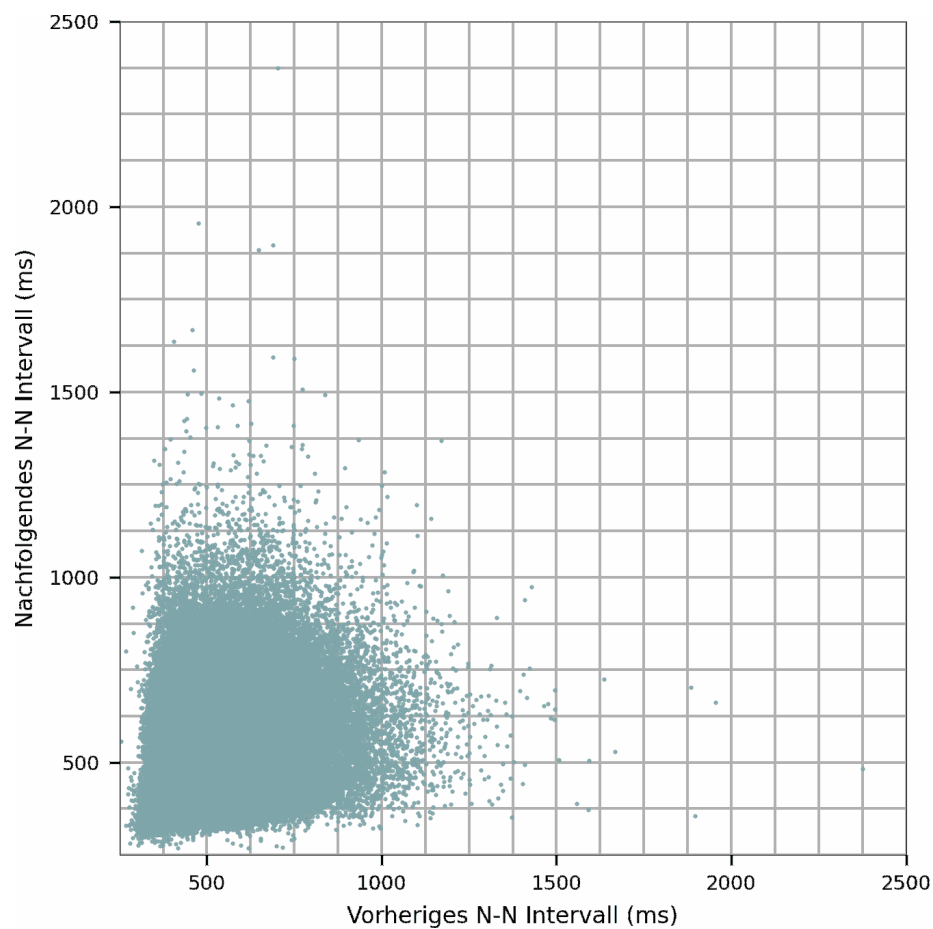
Zeit		Sinus		Ventrikulär		Supraventrikulär		Nichtdiag. teil
Von	Bis	Bradykardie	Tachykardie	Idioventrikulär	Tachykardie	Tachykardie	VHFII/VHFIA	
00:00	03:00	-	-	-	-	-	-	-
03:00	06:00	-	-	-	-	-	-	-
06:00	09:00	-	-	-	-	-	-	-
09:00	12:00	0%	0%	0%	0%	0%	64%	34%
12:00	15:00	0%	0%	0%	0%	0%	99%	1%
15:00	18:00	0%	0%	0%	0%	0%	99%	1%
18:00	21:00	0%	0%	0%	0%	0%	100%	1%
21:00	00:00	0%	0%	0%	0%	0%	100%	0%

## Tag 2 von 2 Rhythmen

00:00	03:00	0%	0%	0%	0%	0%	100%	0%
03:00	06:00	0%	0%	0%	0%	0%	99%	0%
06:00	09:00	0%	0%	0%	0%	0%	99%	0%
09:00	12:00	0%	0%	0%	0%	0%	99%	1%
12:00	15:00	-	-	-	-	-	-	-
15:00	18:00	-	-	-	-	-	-	-
18:00	21:00	-	-	-	-	-	-	-
21:00	00:00	-	-	-	-	-	-	-

# Herzfrequenzvariabilität

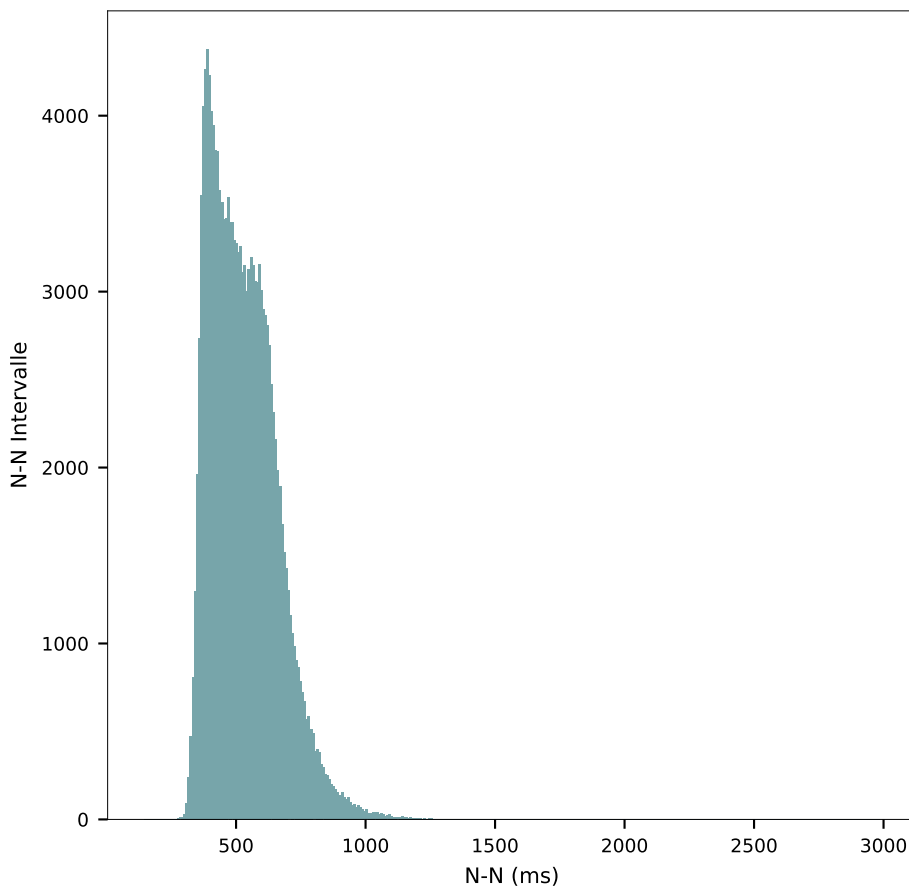
## Poincaré plot



## HFV Parameter

AVNN	529.81 ms
SDNN	131.72 ms
pNN20	87.21%
pNN50	72.49%
rMSSD	165.82 ms
SDANN	63.93 ms
SDNN index	115.99 ms
Triangular index	35.33

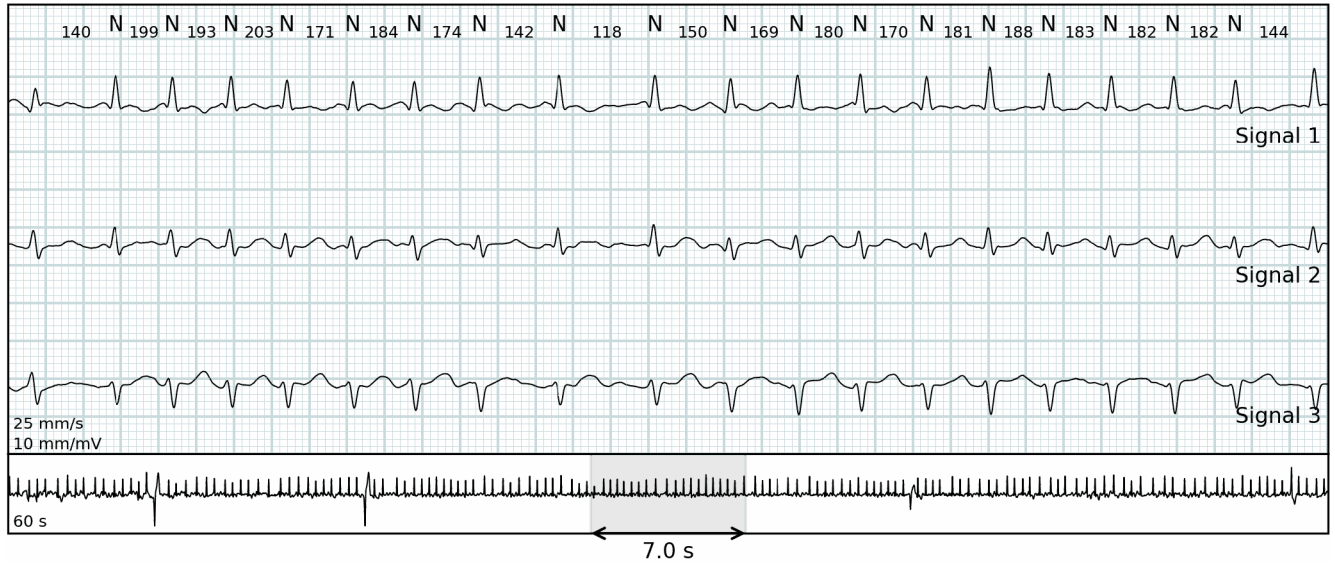
## N-N Intervall Histogramm



## Max Herzfrequenz

16:34:55 (Tag 1)

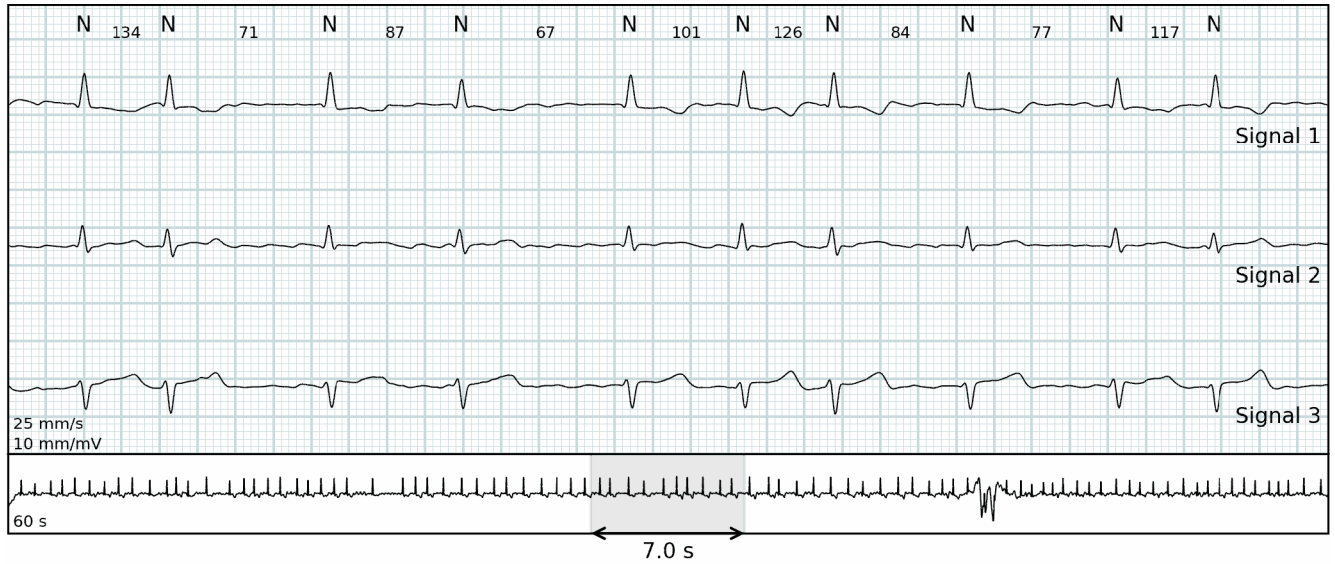
HF: 167 bpm



## Min Herzfrequenz

04:14:26 (Tag 2)

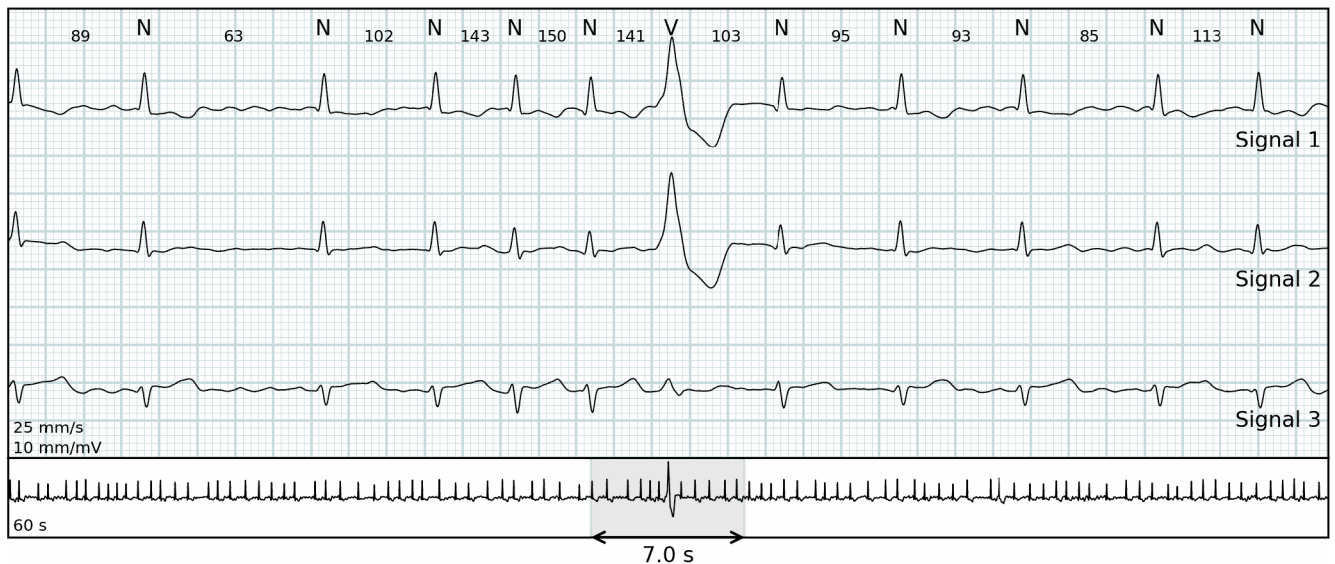
HF: 83 bpm



## Ventrikulär

22:14:29 (Tag 1)

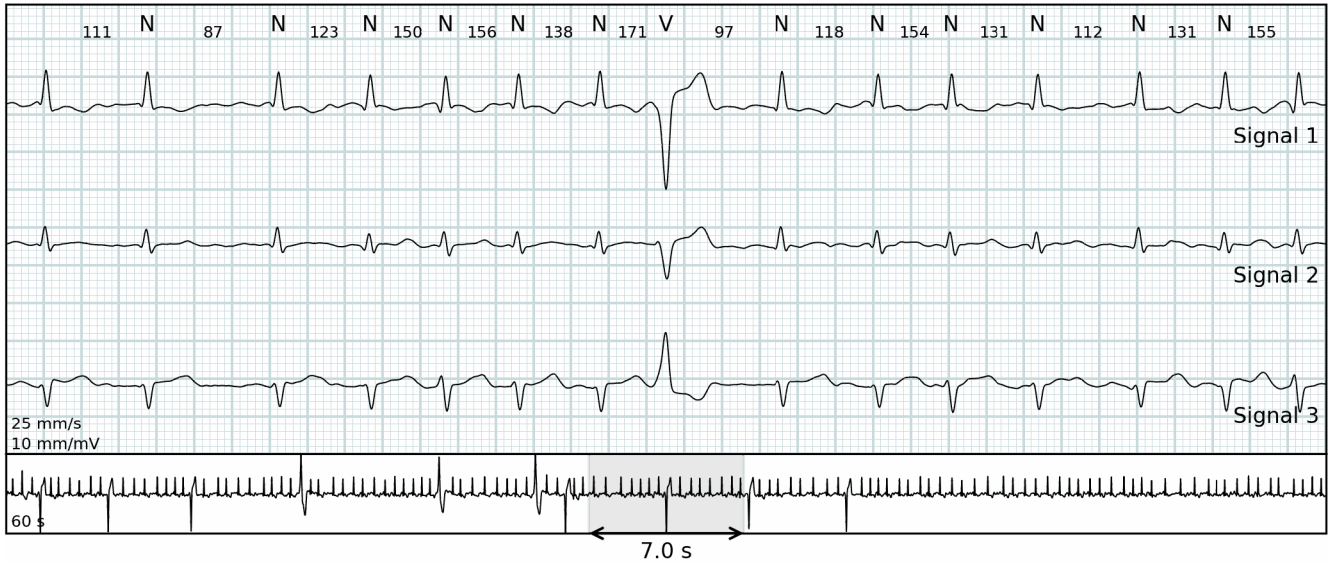
HF: 98 bpm



# Ventrikulär

17:24:22 (Tag 1)

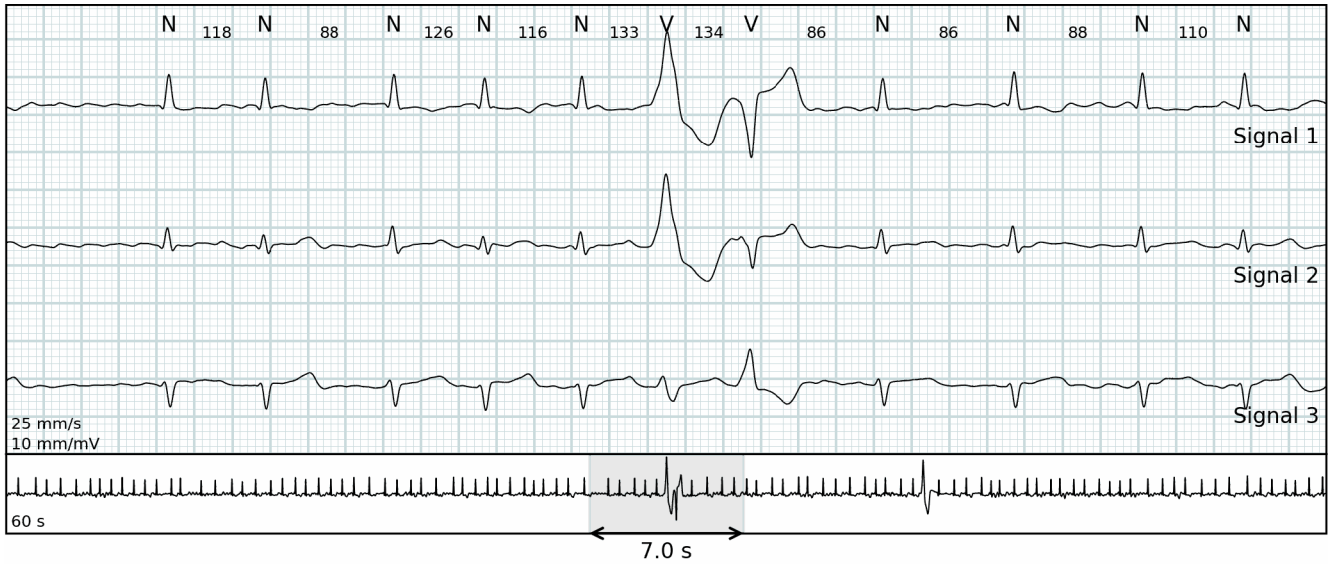
HF: 128 bpm



# Ventrikuläres Couplet

00:19:17 (Tag 2)

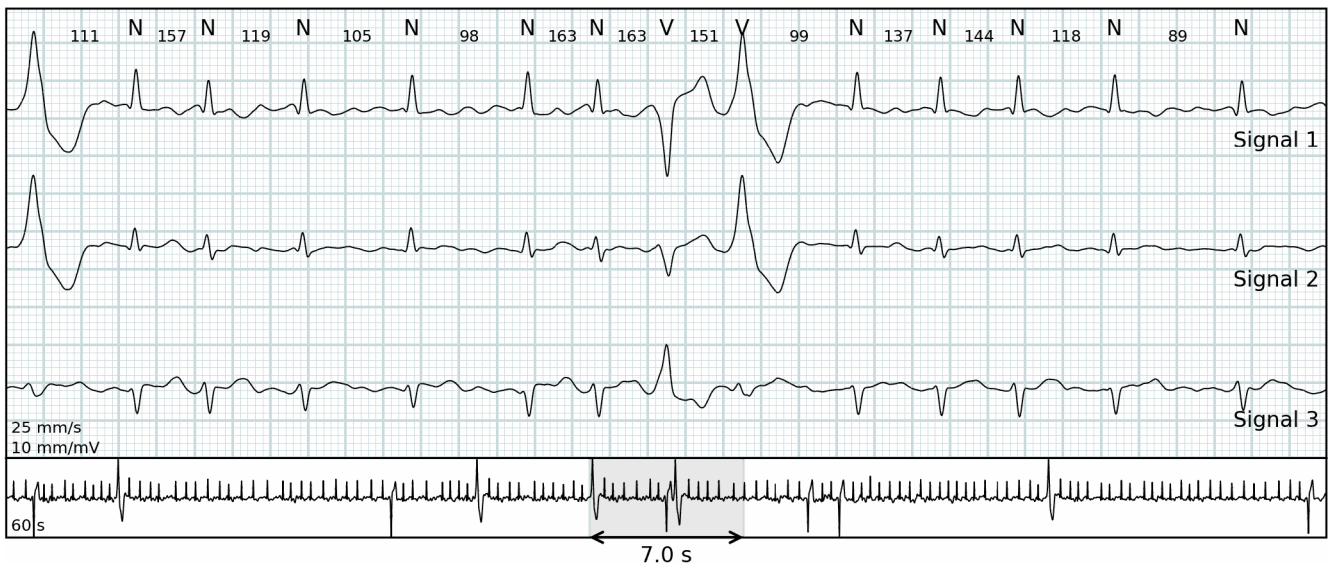
HF: 104 bpm



# Ventrikuläres Couplet

17:28:10 (Tag 1)

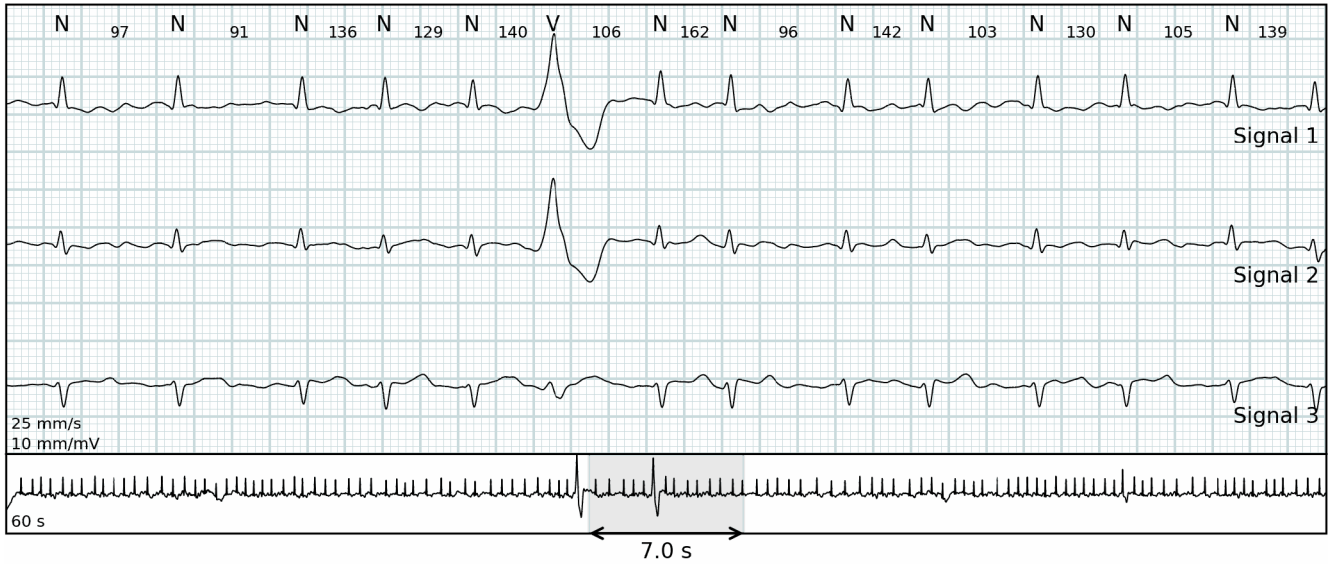
HF: 128 bpm



## Vorhofflimmern oder-flattern

17:52:31 (Tag 1)

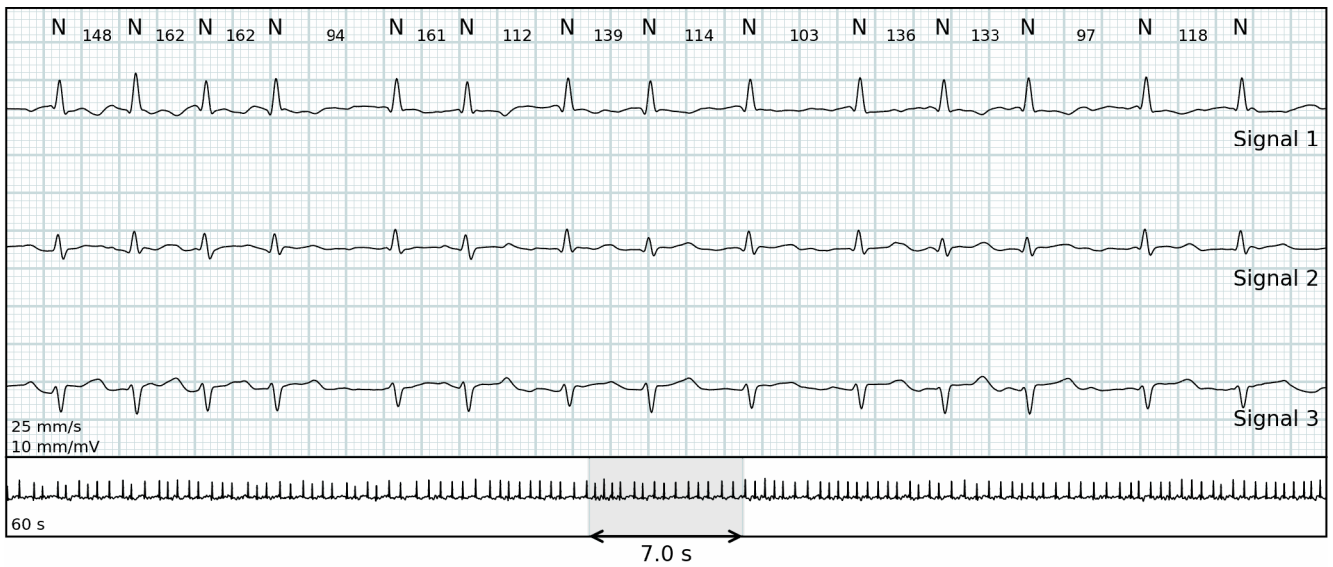
HF: 119 bpm



## Vorhofflimmern oder-flattern

17:51:06 (Tag 1)

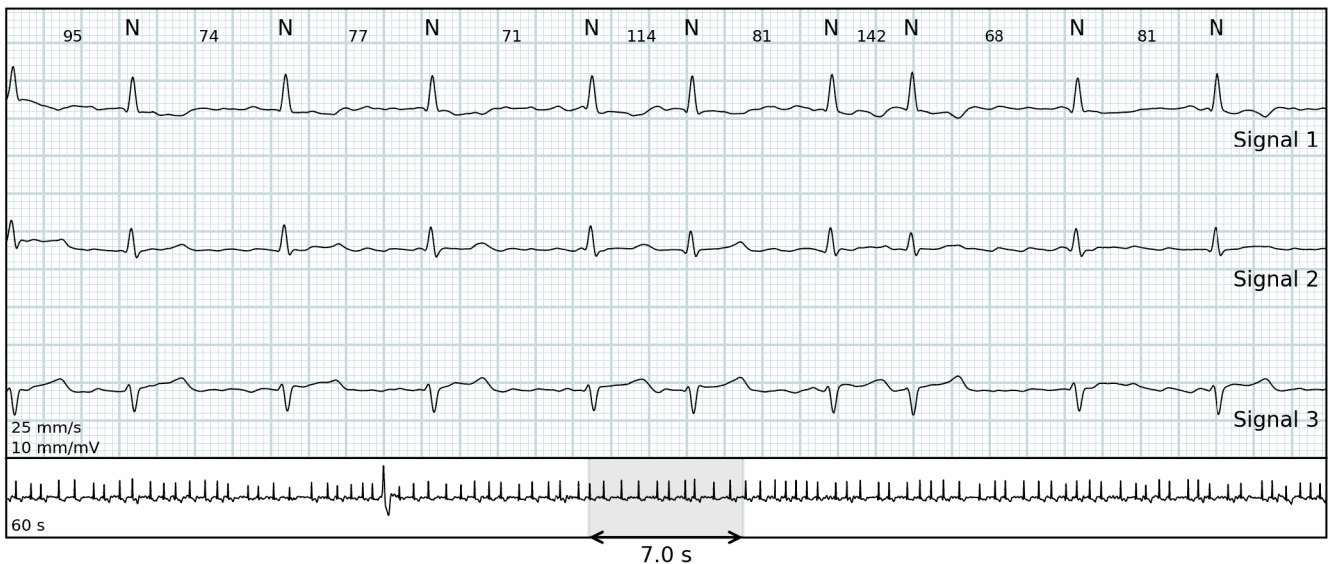
HF: 123 bpm



## Vorhofflimmern oder-flattern

☾ 02:54:24 (Tag 2)

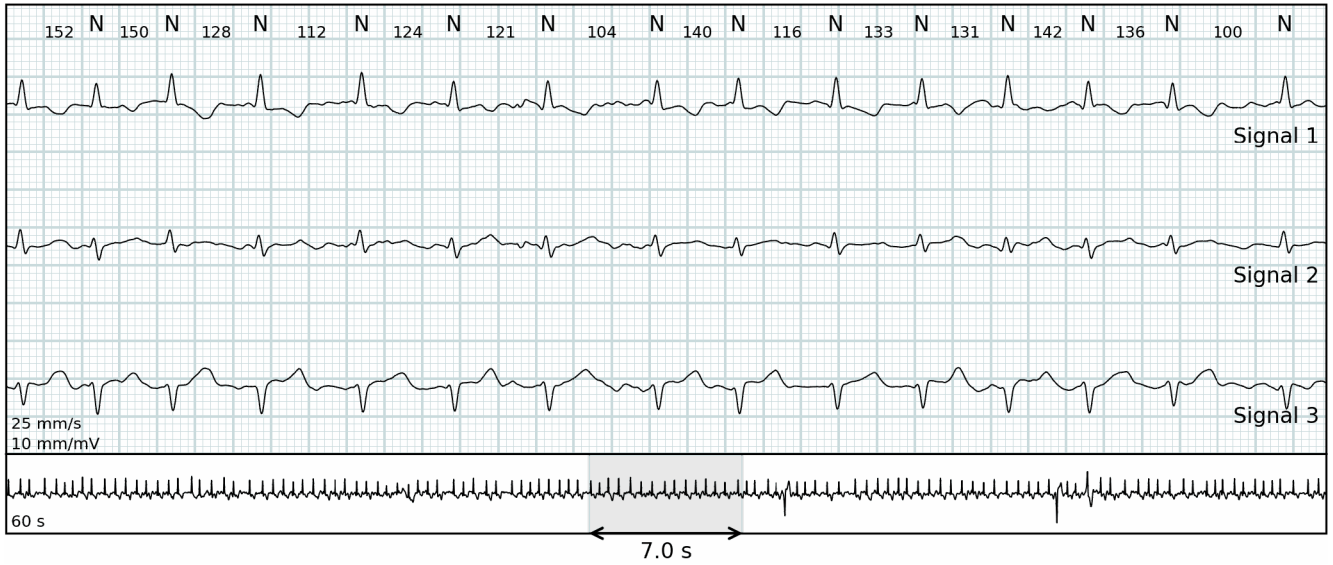
HF: 91 bpm



# Vorhofflimmern oder-flattern

08:55:34 (Tag 2)

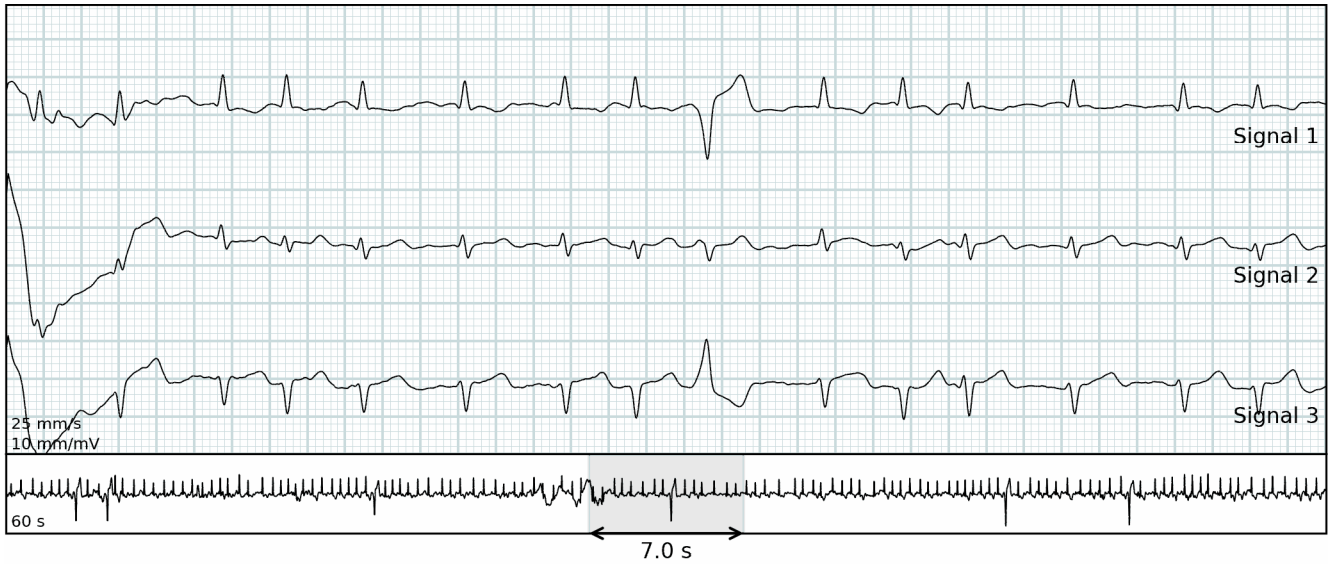
HF: 126 bpm



## Patienten Ereignisse

13:22:43 (Tag 1)

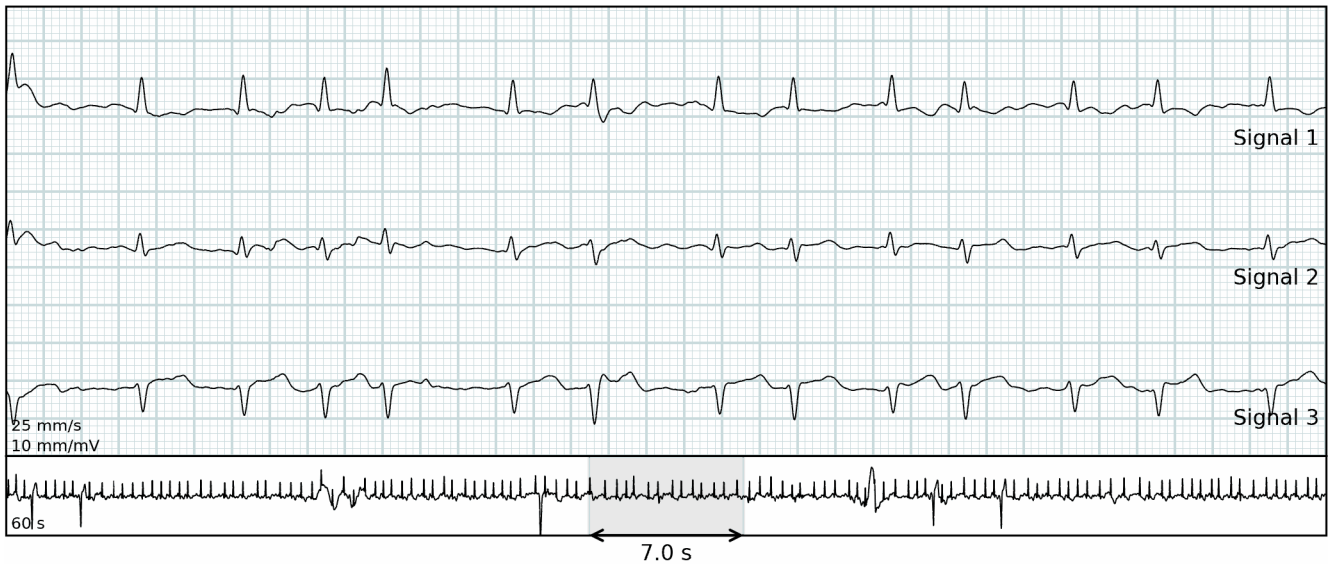
HF: 143 bpm



## Patienten Ereignisse

18:12:05 (Tag 1)

HF: 131 bpm





## Patienten Ereignisse

19:45:28 (Tag 1)

HF: 125 bpm



## Patienten Ereignisse

☾ 01:04:30 (Tag 2)

HF: 115 bpm



## Patienten Ereignisse

☾ 01:07:07 (Tag 2)

HF: 116 bpm



Patienten Ereignisse

05:27:21 (Tag 2)

HF: 116 bpm



## Algorithmus Einstellungen

<b>Kürzeste Pause</b>	2 Sekunden
<b>Herzfrequenzbereiche</b>	Berechnet pro 30 Sekunden
<b>Sinustachykardie</b>	Sinusrhythmus, der schneller als 100 Schläge pro Minute ist und länger als 30 Sekunden anhält
<b>Sinusbradykardie</b>	Sinusrhythmus, der langsamer als 55 Schläge pro Minute ist und länger als 30 Sekunden anhält
<b>Ventrikuläre Tachykardie</b>	8 oder mehr aufeinanderfolgende ventrikuläre Schläge mit einer Frequenz von mehr als 100 Schlägen pro Minute
<b>Ventrikuläre Bradykardie</b>	3 oder mehr aufeinanderfolgende ventrikuläre Schläge mit einer Frequenz von weniger als 55 Schlägen pro Minute
<b>Ventrikuläre Runs</b>	3 bis 7 aufeinanderfolgende ventrikuläre Schläge mit einer Frequenz von mehr als 100 Schlägen pro Minute
<b>Supraventrikuläre Tachykardie</b>	8 oder mehr aufeinanderfolgende supraventrikuläre Schläge mit einer Frequenz von mehr als 100 Schlägen pro Minute
<b>Supraventrikuläre Runs</b>	3 bis 7 aufeinanderfolgende supraventrikuläre Schläge mit einer Frequenz von mehr als 100 Schlägen pro Minute
<b>Vorhofflimmern</b>	Vorhofflimmern oder Vorhofflattern, welches länger als 30 Sekunden anhält
<b>Rauschen</b>	Bewegungsartefakte oder schlechte Verbindung
<b>Nicht-diagnostisch</b>	Die kombinierte Menge von Lead OFF und Rauschen
<b>•</b>	nicht spezifizierte Befunde
<b>☾</b>	Beispiel ist nachts (22:00 Uhr - 07:00 Uhr)
<b>Version</b>	JR 1.24.0 / AE 1.23.2 / RG 1.24.0

Algorithmen zur Verfügung gestellt von Cardiolumd

## Abkürzungen

<b>N</b>	Normal
<b>V</b>	Ventrikulär
<b>S</b>	Supraventrikulär
<b>NSR</b>	Normaler Sinus Rhythmus
<b>VR</b>	Ventrikulärer Rhythmus
<b>SVR</b>	Supraventrikulärer Rhythmus
<b>VHfli/VHFla</b>	Vorhofflimmern/Vorhofflattern