

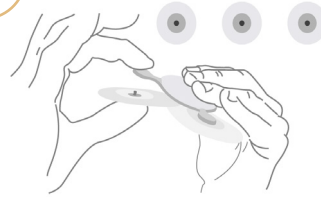
www.cortrium.com/manuals



Cortrium ApS • Erik Husfeldts Vej 7 • DK-2630 Taastrup • Denmark
Email: info@cortrium.com • Website: www.cortrium.com
Cortrium C3⁺ Holter Monitor UDI-DI: 05745000379002



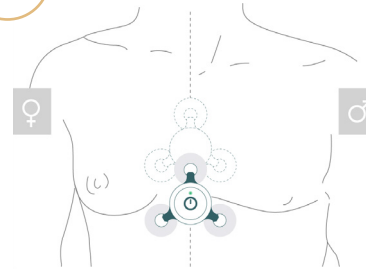
1



2

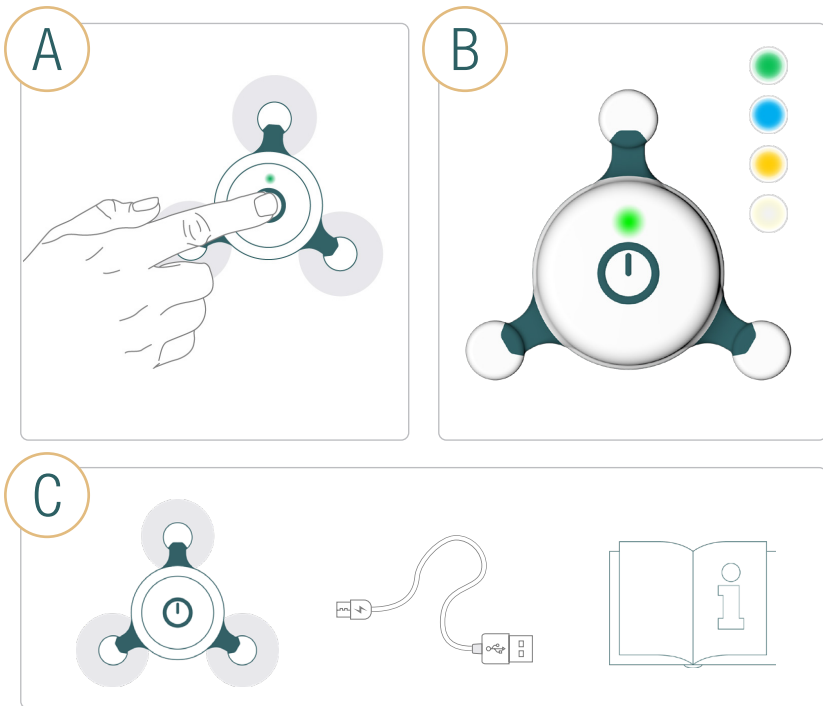


3



4





- ① Fest elektrodene til hver elektrodekoblingen.
- ② Fjern plasten fra elektrodene.
- ③ Fest apparatet til pasienten.
Plasser C3⁺ på midtre brystbeinlinje. Påse at limet fester seg ordentlig til huden.
Merk: Det kan være nødvendig å barbere vekk brysthår.
- ④ Start opptak.

A Knappetrykk

Enkelt trykk: Slå på / Merk hendelse.

Dobbelt trykk: Aktiver Bluetooth.

Langt trykk (3 sekunder): Slå av

(Merk: Apparatet må ikke ha forbindelse til kroppen)

B LED-lysvarsler

Grønt lys

Langsomt: Opptak pågår

Raskt: Slår på / Hendelsesknappen trykket ned

Konstant: Fulladet

Blått lys

Langsomt: Strømmer Bluetooth

Raskt: Sammenkobler med Bluetooth

Gult lys

Langsomt: Fullt minne

Raskt: Lavt batterinivå / Slår av

Konstant: Lader

Hvitt lys

Raskt: Avledningsfrakobling påvist, C3⁺ har ikke riktig kontakt med kroppen.

Konstant: Feil. Kontakt Cortrium eller leverandøren

C Medfølgende komponenter

C3⁺ opptaker, USB-kabel, kortfattet bruksanvisning.